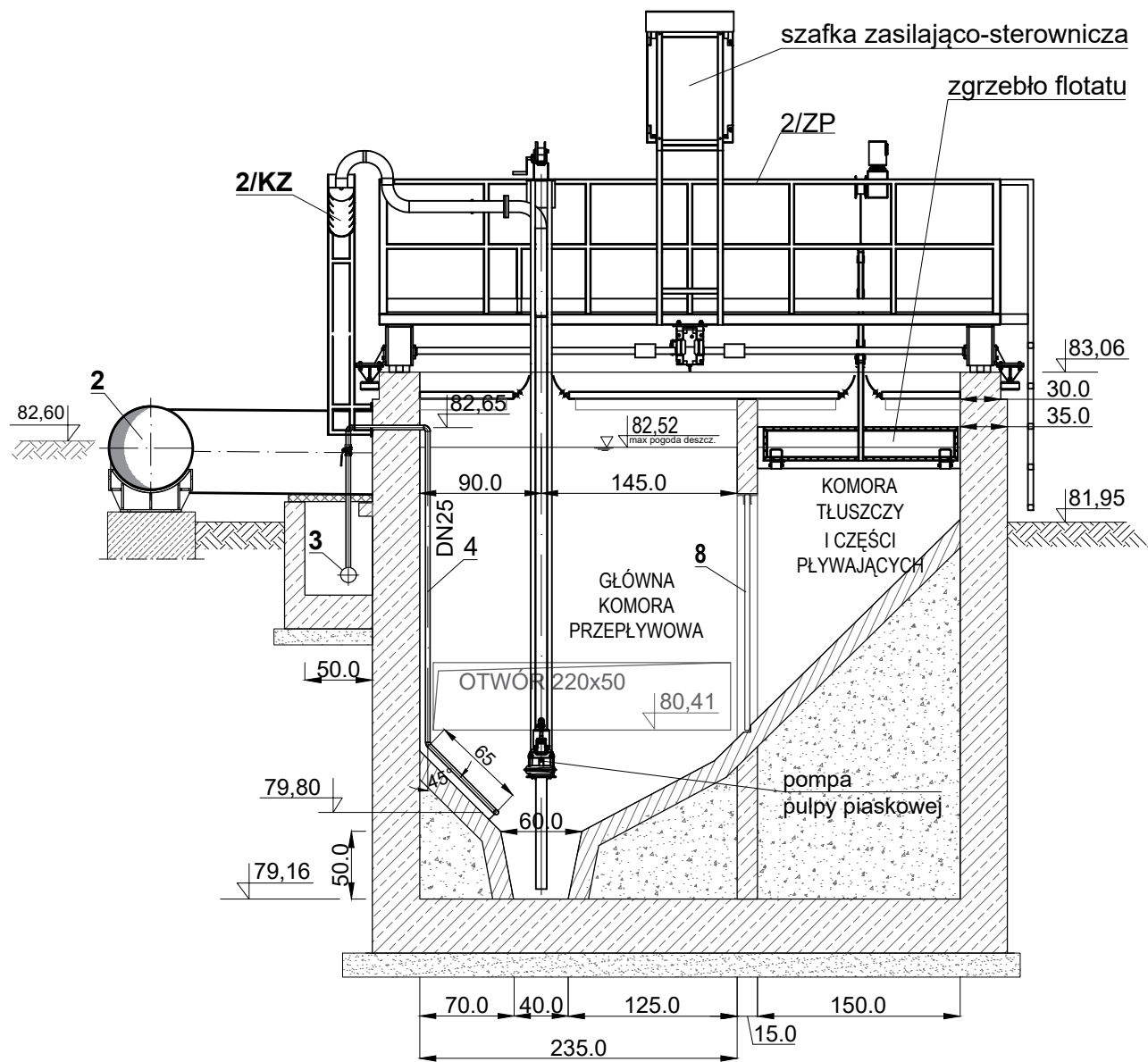
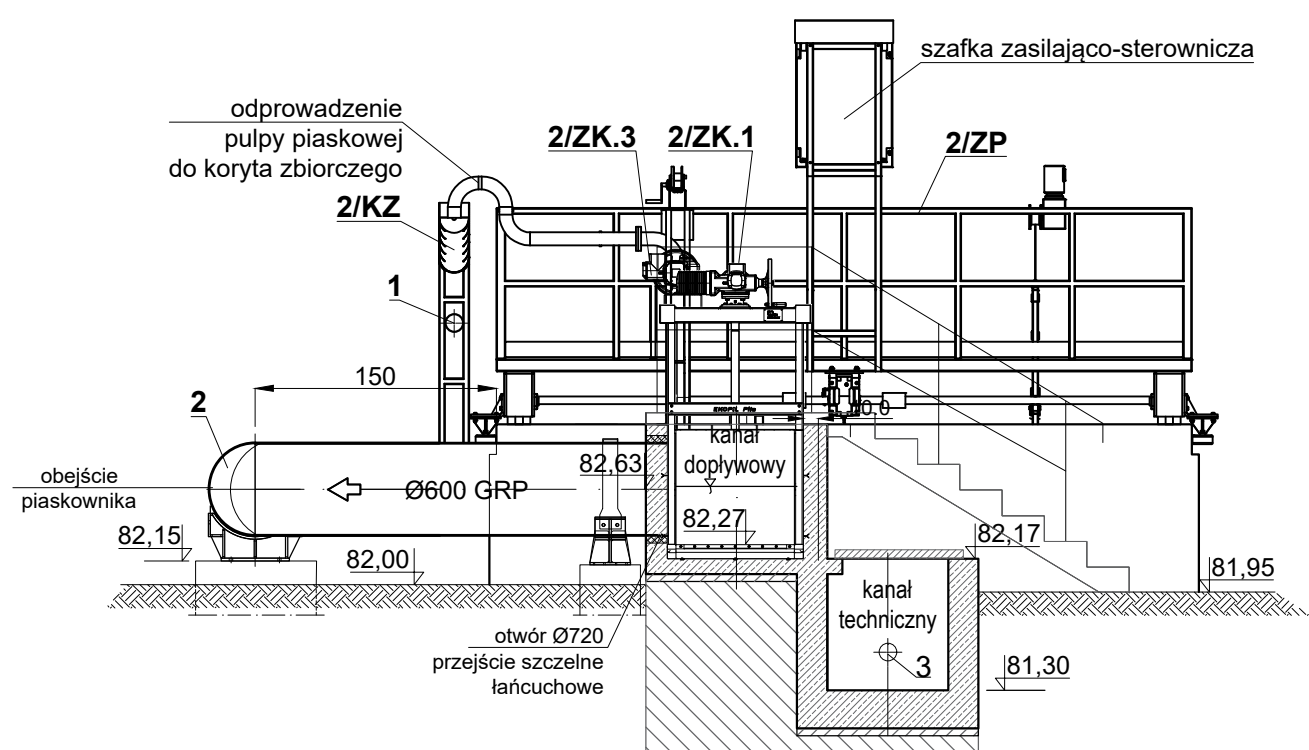


B - B



C - C



- Uwagi:
- Montaż armatury i urządzeń wykonać ściśle według dokumentacji techniczno-ruchowej urządzeń oraz wytycznych producenta.
  - Wykonać przykrycie piaskownika z laminatu poliestrowo szklanego. Wykonać konstrukcję wsporczą pod przykrycie, elem. ze stali nierdz. 1.4404.
  - Powierzchnie żelbetowe piaskownika zabezpieczyć na działanie siarczanów poprzez nałożenie powłok ochronnych.
  - Rury GRP układać na podporach stalowych zgodnie z wytycznymi producenta. Wymagane podparcie rurociągu GRP z dwóch stron łącznika montażowego oraz przy zmianie kierunku. Mocowanie rurociągu za pomocą systemowych obejm mocujących, szer. min. 100 mm.
  - Zasilanie i sterowanie urządzeń według projektów branży elektrycznej i AKPiA.
  - Przed przystąpieniem do robót sprawdzić wszystkie wymiary bezpośrednio na obiekcie.
  - Przed przystąpieniem do robót Wykonawca zobowiązany jest do zapoznania się z dokumentacjami branżowymi i budowlanymi. Roboty powinny być prowadzone w koordynacji z pozostałymi branżami.
  - W sprawach nieokreślonych dokumentacją obowiązującą:
    - warunki techniczne wykonania i odbioru robót budowlano-montażowych (wg Ministerstwa Budownictwa i Instytutu Techniki Budowlanej),
    - normy Polskiego Komitetu Normalizacji (P.K.N.),
    - instrukcje, wytyczne i warunki techniczne producentów i dostawców materiałów budowlano-instalacyjnych,
    - przepisy techniczne instytucji kontrolujących jakość materiałów i wykonywanych robót.

NAZWA I ADRES OBIEKTU BUDOWLANEGO:  
Komunalna oczyszczalnia ścieków w Nowym Świecie  
Nowy Świat 16, gm. Sulechów  
dz. ewid. nr 117/10, 117/37 obręb Nowy Świat

INWESTOR:  
SuPeKom Sp. z o.o.  
ul. Poznańska 18,66–100 Sulechów

ENVIROTECH – sp. z o.o.  
ul. J. Kochanowskiego 7  
60–845 Poznań  
tel. 61/657–02–00

NR PROJEKTU:  
RPP/145/23

IMIĘ, NAZWISKO

PODPIS:

PROJEKTOWAŁ: mgr inż. Izabela Daniel  
WKP/0330/PWOS/21

OPRACOWAŁ: mgr inż. Dominika Świerczek

SPRAWDZIŁ: mgr inż. Piotr Ratajczak  
WKP/0404/PWOS/17

TYTUŁ RYSUNKU:  
Piaskownik podłużny – ob. nr 2.  
Przekrój B–B, C–C.

BRANŻA: TECHNOLOGICZNA	STADIUM: PW	DATA: 02.2024
SKALA: 1:50	FORMAT: 297x500	NR RYSUNKU: 2/T/03